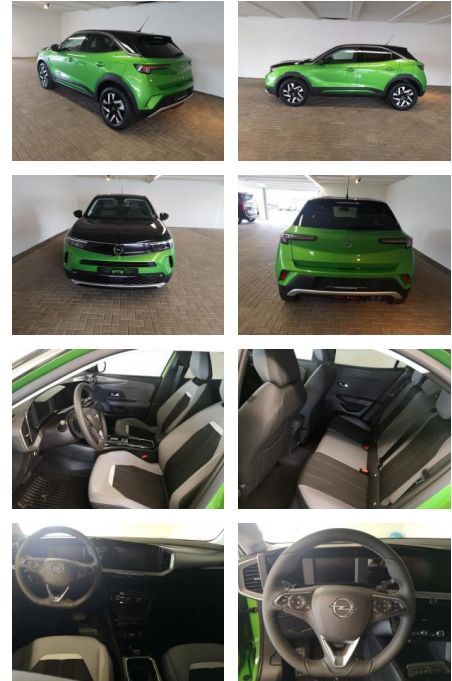




Opel Mokka Elegance AT+ ParkGo Navi

AH32-PW05429 Angebotsnr.:



| Erstzulassung: | Kilometer: | Farbe: | Leistung: | Kraftstoffart: |
|----------------|------------|--------|----------------|----------------|
| 01.06.2023 | 9.500 | Grün | 96 kW / 131 PS | Benzin |

PREIS
26.240 €

FINANZIERUNGSBEISPIEL

Laufzeit: 72 Monate Anzahlung: 25 %
 Basis-Finanzierung:* Mtl. Rate:
 Zielraten-Finanzierung:** **242 €**

* Basisfinanzierung: Anzahlung: 6.560 Euro, Laufzeit: 72 Monate, Nettodarlehen: 19.680 Euro, Gesamtbetrag: 31.548 Euro, Zinssätze: 8.63% Sollz. (gebunden), 8.99% eff.
 ** Zielratenfinanzierung: Anzahlung: 6.560 Euro, Laufzeit: 72 Monate, Nettodarlehen: 19.680 Euro, Zielrate: 14.432 Euro, Gesamtbetrag: 32.373 Euro, Zinssätze: 8.63% Sollz. (gebunden), 8.99% eff.,

Vermittlung für: Bank 11
 Repräsentatives Beispiel gem. § 17 Abs. 4 PAngV. Diese Finanzierungsangebote sind Beispiele. Gerne ermitteln wir für Sie Ihr individuelles Angebot.

Ausstattung

Sicherheit

- PDC Park Distance Control hinten
- Anti-Blockiersystem ABS
- Antischlupfregelung ASC+T
- elektronische Stabilitätskontrolle (ESP / DSP)
- Servolenkung
- Regensensor
- Wegfahrsperre
- Kindersitzbefestigung
- PDC Park Distance Control vorne

Multimedia

- Radio
- Navigation mit Bildschirm
- Bluetooth

Komfort

- Zentralverriegelung
- Bordcomputer

Interieur

- Multifunktionslenkrad
- el. Fensterheber

Exterieur

- Leichtmetallfelgen
- metallic
- Nebelscheinwerfer

Umwelt

- Partikelfilter

Weiteres

- Lichtsensor
- elektrische Aussenspiegel
- Start Stop Automatik
- Nichtraucher
- * Irrtümer & Zwischenverkauf vorbehalten
- **Ausstattungsbeschreibung dient nicht automatisch als zugesicherte**

- Ikone Grün (Metallic)
- Stoff/Premium-Lederoptik Birdie
- Grau
- **Motorhaube in Karbon Schwarz inkl. Dachfarbe**
- Winter-Paket
- Doppelter Kofferraumladeboden
- **Solar Protect-Wärmeschutzverglasung im Fond**
- **stark getönt**
- **Park & Go**
- **Active Drive Assist Plus**
- **ABS+ESP+EBS+TC**
- **Beheizbares Lenkrad**
- **Einparkhilfe vorne + hinten**
- **180° Rückfahrkamera**
- Reifen Reparatur-Kit
- Sommerreifen
- Reifendruckkontrollsystem
- Leichtmetallfelgen
- **LED-Scheinwerfer**



STÄNDIG ÜBER 15.000 FAHRZEUGE IM BESTAND!