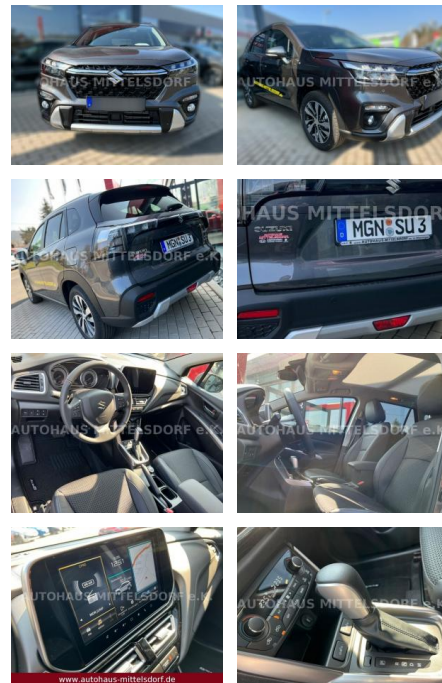




Suzuki SX4 S-Cross S-Cross 1.4 Boosterjet

AM63-669

Angebotsnr.:



Erstzulassung:	Kilometer:	Farbe:	Leistung:	Kraftstoffart:
26.03.2022	11.500	Diverse	95 kW / 129 PS	Benzin

PREIS	FINANZIERUNGSBEISPIEL	
28.690 €	Laufzeit: 72 Monate	Anzahlung: 25 %
	Basis-Finanzierung:**	Mtl. Rate:
	Zielraten-Finanzierung:**	265 €

* Basisfinanzierung: Anzahlung: 7.173 Euro, Laufzeit: 72 Monate, Nettodarlehen: 21.518 Euro, Gesamtbetrag: 34.494 Euro, Zinssätze: 8.63% Sollz. (gebunden), 8.99% eff.
 ** Zielratenfinanzierung: Anzahlung: 7.173 Euro, Laufzeit: 72 Monate, Nettodarlehen: 21.518 Euro, Zielrate: 15.780 Euro, Gesamtbetrag: 35.397 Euro, Zinssätze: 8.63% Sollz. (gebunden), 8.99% eff.,
 Vermittlung für: Bank 11
 Repräsentatives Beispiel gem. § 17 Abs. 4 PAngV. Diese Finanzierungsangebote sind Beispiele. Gerne ermitteln wir für Sie Ihr individuelles Angebot.

Ausstattung

Sicherheit

- Müdigkeitswarnsystem
- Notbremsassistent
- Notrufsystem
- Reifendruckkontrollsystem
- Totwinkel-Assistent
- Spurhalteassistent

Multimedia

- USB
- Verkehrszeichenerkennung

Komfort

- Berganfahrassistent
- Lederlenkrad
- Keyless Entry

Weiteres

- * 360 Grad Kamera * ABS * Ablagen * Adaptiver Tempomat (ACC) mit Geschwindigkeit * Airbag Fahrer- und

- anklapp-
- beheiz * Berganfahrhilfe * Dachreling in Aluminium-Optik * Doppelter Kofferraumboden * Drehzahlmesser * Dritte Bremsleuchte * Dual-Sensor gestützte akt. Bremsunterstütz * ESP * Einparkhilfe vorne und hinten
- akus./opt * Fensterheber vorne und hinten elektrisch * Getriebe: 6-Gang-Automatikgetriebe * Heckscheibenheizung * Heckscheibenwischer * Innendekor silberfarben * Isofix Kindersitzbefestigung * Keyless Start * Klimaautomatik mit Pollenfilter * Kopfstützen (4) * LED-Scheinwerfer m. autom. Leuchtwerten * LED-Tagfahrlicht * Lackierung: Metallic * Lederlenkrad längs- und höhenverstellbar * Lichtsensor * Mittelarmlehne hinten * Mittelarmlehne mit Ablagefach vorn *

- Navi * Regensensor * Reifendruck-Kontrollanzeige (aktiv) * Reifenreparaturkit * Räder: 17"-Alufelgen poliert (215/55) * Rücksitzbank separat umklappbar 60:40 * Rücksitzlehne neigungsverstellbar * Servolenkung * Sicherheitsgurte * Sitze: Fahrer höhenverstellbar * Sitze: Sitzheizung vorne 2-stufig * Sonnenblenden vorn mit Schminkspiegel * Spurhaltewarnsystem mit Lenkeingriff * Toter Winkel-Warnsystem [Spurwechselsassistent]
- **Totwinkel-Assistent** * Verkehrszeichenerkennung * Wegfahrsperr * Zentralverriegelung fernbedienbar * eCall (automatischer Notruf) **FINANZIERUNG OHNEANZAHLUNG MÖGLICH!** Irrtümer u. Änderungen vorbehalten !!!



STÄNDIG ÜBER 15.000 FAHRZEUGE IM BESTAND!