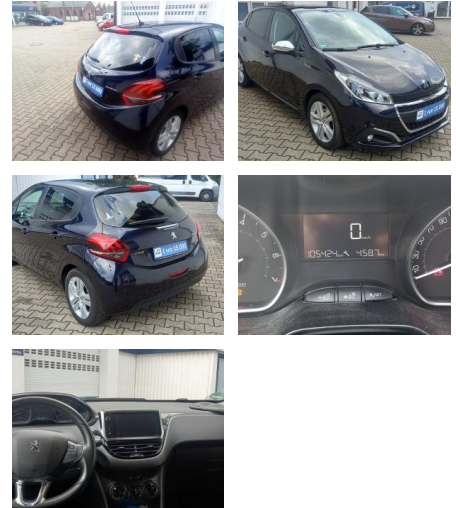




Peugeot 208 1.2 12V PureTech 82 Signature (EURO ...

AK78-AK2409-716-0190..



Erstzulassung:	Kilometer:	Farbe:	Leistung:	Kraftstoffart:
16.04.2019	106.000	Blau	60 kW / 82 PS	Benzin

PREIS
9.500 €

FINANZIERUNGSBEISPIEL

Laufzeit: 72 Monate Anzahlung: 25 %
Basis-Finanzierung:* Mtl. Rate:
Zielraten-Finanzierung:** Mtl. Rate: **88 €**

* Basisfinanzierung: Anzahlung: 2.375 Euro, Laufzeit: 72 Monate, Nettodarlehen: 7.125 Euro, Gesamtbetrag: 11.422 Euro, Zinssätze: 8.63% Sollz. (gebunden), 8.99% eff.
** Zielratenfinanzierung: Anzahlung: 2.375 Euro, Laufzeit: 72 Monate, Nettodarlehen: 7.125 Euro, Zielrate: 5.225 Euro, Gesamtbetrag: 11.721 Euro, Zinssätze: 8.63% Sollz. (gebunden), 8.99% eff.,

Vermittlung für: Bank 11
Repräsentatives Beispiel gem. § 17 Abs. 4 PAngV. Diese Finanzierungsangebote sind Beispiele. Gerne ermitteln wir für Sie Ihr individuelles Angebot.

Ausstattung

Sicherheit

- Anti-Blockiersystem ABS
- elektronische Stabilitätskontrolle (ESP / DSP)
- Servolenkung
- Geschwindigkeitsregelung (Tempomat)
- Wegfahrsperre
- Kindersitzbefestigung
- Wegfahrsperre
- Isofix-Aufnahmen für Kindersitz
- Anti-Blockier-System (ABS)
- Servolenkung elektronisch gesteuert
- Elektron. Stabilitäts-Programm (ESP. Bosch)
- Reifendruck-Kontrollsystem
- Airbag Fahrer-/Beifahrerseite
- Seitenairbag vorn
- Airbag Beifahrerseite abschaltbar
- Warnanlage für Sicherheitsgurte
- Elektr. Bremskraftverteilung
- Fahrassistenz-System: Notbrems-Assistent

- Fahrassistenz-System: Berganfahrhilfe

Komfort

- Front-, Seiten- und weitere Airbags
- Zentralverriegelung
- Bordcomputer
- Bordcomputer
- Zentralverriegelung inkl. Türverriegelung automatisch
- Heckscheibe heizbar
- Sitz vorn links höhenverstellbar

Interieur

- Durchladesystem
- el. Fensterheber
- Sitzheizung
- Klimaanlage
- Rücksitzlehne geteilt/klappbar
- Fensterheber elektr. vorn. links mit Einklemmschutz
- Sitzheizung vorn

- Sitzbezug / Polsterung: Stoff

Exterieur

- Tagfahrlicht
- Geschwindigkeitsregelung (Tempomat)
- Tagfahrlicht LED
- Geschwindigkeits-Regelanlage (Tempomat) inkl. Geschwindigkeits-Begrenzeranlage
- Metallic-Lackierung
- Heckleuchten LED
- Türgriffe außen Wagenfarbe

Umwelt

- Start/Stop-Anlage

Weiteres

- Reifen-Reparaturkit
- Karosserie: 5-türig
- Getriebe 5-Gang



STÄNDIG ÜBER 15.000 FAHRZEUGE IM BESTAND!