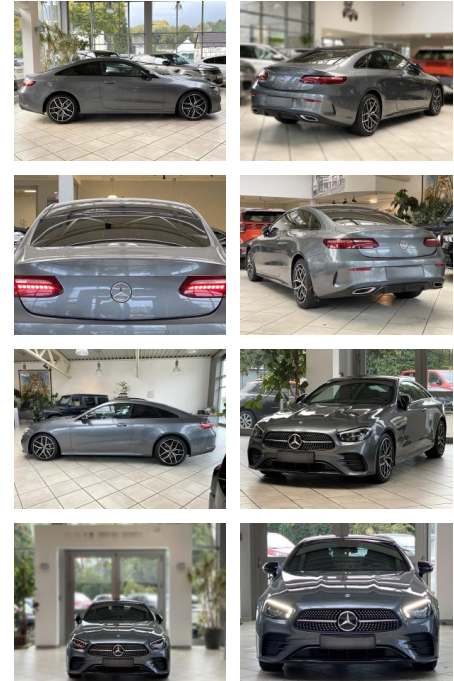




Mercedes-Benz E 200 AMG Line MHD*MBUX*LED*NIGHT

LA05-83-16615Angebotsnr.:



Erstzulassung:	Kilometer:	Farbe:	Leistung:	Kraftstoffart:	Verbr. komb.	CO2-Emission	CO2-Klasse (WLTP)
27.03.2021	44.149	Diverse	145 kW / 197 PS	Benzin	6,7 l/100km	153 g/km	E

PREIS 46.840 €	FINANZIERUNGSBEISPIEL		<small>* Basisfinanzierung: Anzahlung: 11.710 Euro, Laufzeit: 72 Monate, Nettodarlehen: 35.130 Euro, Gesamtbetrag: 56.315 Euro, Zinssätze: 8.63% Sollz. (gebunden), 8.99% eff. ** Zielratenfinanzierung: Anzahlung: 11.710 Euro, Laufzeit: 72 Monate, Nettodarlehen: 35.130 Euro, Zielrate: 25.762 Euro, Gesamtbetrag: 57.788 Euro, Zinssätze: 8.63% Sollz. (gebunden), 8.99% eff., Vermittlung für: Bank 11 Repräsentatives Beispiel gem. § 17 Abs. 4 PAngV. Diese Finanzierungsangebote sind Beispiele. Gerne ermitteln wir für Sie Ihr individuelles Angebot.</small>
	Laufzeit: 72 Monate	Anzahlung: 25 %	
	Basis-Finanzierung:*	Mtl. Rate:	
	Zielraten-Finanzierung:**	432 €	

Ausstattung

Sicherheit

- Müdigkeitswarnsystem
- Notbremsassistent
- Notrufsystem
- Reifendruckkontrollsystem
- Totwinkel-Assistent

Multimedia

- Soundsystem
- USB
- Verkehrszeichenerkennung
- Sprachsteuerung
- Touchscreen

Komfort

- Berganfahrassistent
- Lederlenkrad
- Lordosenstütze
- Keyless Entry

Weiteres

- Schaltwippen
- Start Stop Automatik
- Mercedes-Benz E 200 Coupe AMG Line Servicehistorie 09.05.2022 bei 13.396 km 10.05.2023 bei 24.884 km 28.05.2024 bei 40.204 km
- * Sonderausstattung lt. HerstellerInnen:
- * * Lenkrad (Leder Nappa
- unten abgeflacht) * Lenkrad (Sport) mit Multifunktion * Sitzheizung vorn
- Sicherheit & Assistenz:
- * * Außenspiegel mit Totwinkel-Assistent * Navigationsmodul Garmin MAP Pilot * Service-System: MBUX Augmented Reality für Navigation * Fahrerassistenz-System: Verkehrszeichenerkennung * Media-Display * Fahrerassistenz-System: aktiver Park-Assistent * Rückfahrkamera

- * * Seitenscheiben hinten und Heckscheibe abgedunkelt * Außenspiegel elektr. anklappbar * Innenspiegel und Außenspiegel links mit Ablendautomatik
- Sonstiges:
- * * Adaptive Scheibenwischeranlage (Magic Vision Control) beheizt * AMG-Line Interieur * Sitz-Komfort-Paket * Armaturentafel Oberteil in Ledernachbildung Artico * Edelstahlpedale Sportdesign * Innenhimmel schwarz * Fußmatten AMG * Ambiente-Beleuchtung (erweiterter Umfang) * Bereifung mit Notlaufsystem * Infotainment-Paket High-End * Vorrüstung car sharing * Konnektivität-Paket * Kombiinstrument mit Variabler Anzeige (Widescreen Cockpit) * Induktionsladeschale für Smartphone * Kraftstofftank: vergrößert * Lendenwirbelstützen vorn



STÄNDIG ÜBER 15.000 FAHRZEUGE IM BESTAND!