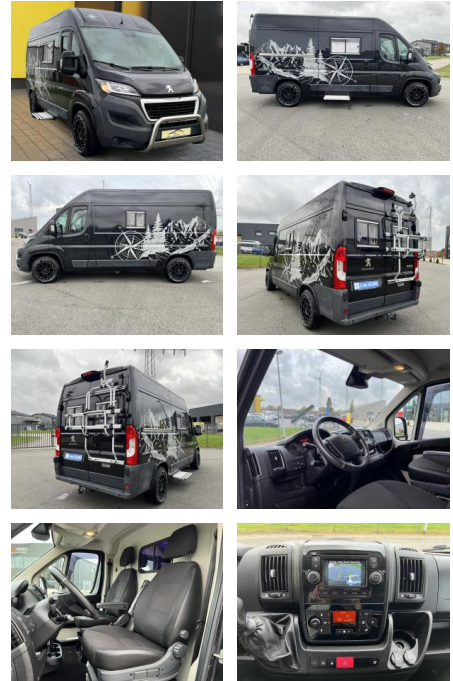




Peugeot Partner Wohnmobil+AHK+Gaskocher+Fahrradt...

AB19-NB-PEU-Angebotsnr.:



Erstzulassung:	Kilometer:	Farbe:	Leistung:	Kraftstoffart:
30.08.2017	111.000	Schwarz	96 kW / 131 PS	Diesel

PREIS 29.840 €	FINANZIERUNGSBEISPIEL		* Basisfinanzierung: Anzahlung: 7.460 Euro, Laufzeit: 72 Monate, Nettodarlehen: 22.380 Euro, Gesamtbetrag: 35.876 Euro, Zinssätze: 8.63% Sollz. (gebunden), 8.99% eff. ** Zielratenfinanzierung: Anzahlung: 7.460 Euro, Laufzeit: 72 Monate, Nettodarlehen: 22.380 Euro, Zielrate: 16.412 Euro, Gesamtbetrag: 36.815 Euro, Zinssätze: 8.63% Sollz. (gebunden), 8.99% eff., Vermittlung für: Bank 11 Repräsentatives Beispiel gem. § 17 Abs. 4 PAngV. Diese Finanzierungsangebote sind Beispiele. Gerne ermitteln wir für Sie Ihr individuelles Angebot.
	Laufzeit: 72 Monate	Anzahlung: 25 %	
	Basis-Finanzierung:*	Mtl. Rate:	
	Zielraten-Finanzierung:**	275 €	

Ausstattung

Sicherheit

- PDC Park Distance Control hinten
- Anti-Blockiersystem ABS
- Antischlupfregelung ASC+T
- elektronische Stabilitätskontrolle (ESP / DSP)
- Servolenkung
- Geschwindigkeitsregelung (Tempomat)
- Wegfahrsperre

Multimedia

- USB
- Touchscreen
- Radio
- Freisprechen
- Navigation mit Bildschirm
- Bluetooth

Komfort

- Klimaautomatik
- Front-Airbags

- Lederlenkrad
- Zentralverriegelung
- Fernbedienung Zentralverriegelung
- Bordcomputer

Interieur

- Ambiente Licht
- Gepäckraumabtrennung
- Multifunktionslenkrad
- el. Fensterheber
- Armlehne vorne
- Standheizung

Exterieur

- Anhängerkupplung fest
- Tagfahrlicht
- Schiebetür rechts
- Leichtmetallfelgen
- metallic
- Geschwindigkeitsregelung (Tempomat)

Umwelt

- Partikelfilter

Weiteres

- Rundsitzgruppe
- WC
- Start Stop Automatik
- Nichtraucher
- Wohnmobil Selbstausbau
- Fahrradträger
- Anhängerkupplung fest 2500kg
- Gaskocher (separat)
- somit keine Gasprüfung nötig
- Aufbaubatterie
- Dieselstandheizung
- Küche mit Waschbecken und Kühlschrank
- elektrische Tritstufe
- Verkauf im Kundenauftrag



STÄNDIG ÜBER 15.000 FAHRZEUGE IM BESTAND!