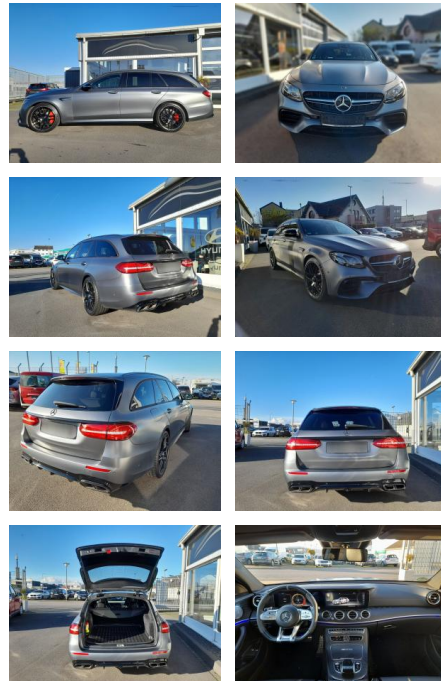




**Mercedes-Benz E 63 AMG E63 S**

SP05-4068892 **Angebotsnr.:**



Erstzulassung:	Kilometer:	Farbe:	Leistung:	Kraftstoffart:	Verbr. komb.	CO2-Emission	CO2-Klasse (WLTP)
27.07.2019	119.000	Diverse	450 kW / 612 PS	Benzin	10,8 l/100km	246 g/km	

<b>PREIS</b> <b>59.610 €</b>	<b>FINANZIERUNGSBEISPIEL</b>		* Basisfinanzierung: Anzahlung: 14.903 Euro, Laufzeit: 72 Monate, Nettodarlehen: 44.708 Euro, Gesamtbetrag: 71.668 Euro, Zinssätze: 8.63% Sollz. (gebunden), 8.99% eff. ** Zielratenfinanzierung: Anzahlung: 14.903 Euro, Laufzeit: 72 Monate, Nettodarlehen: 44.708 Euro, Zielrate: 32.786 Euro, Gesamtbetrag: 73.544 Euro, Zinssätze: 8.63% Sollz. (gebunden), 8.99% eff.,  Vermittlung für: Bank 11 Repräsentatives Beispiel gem. § 17 Abs. 4 PAngV. Diese Finanzierungsangebote sind Beispiele. Gerne ermitteln wir für Sie Ihr individuelles Angebot.
	Laufzeit: 72 Monate	Anzahlung: 25 %	
	Basis-Finanzierung:*	Mtl. Rate:	
	Zielraten-Finanzierung:**	<b>550 €</b>	

**Ausstattung**

**Sicherheit**

- Müdigkeitswarnsystem
- Notbremsassistent
- Notrufsystem
- Reifendruckkontrollsystem
- Totwinkel-Assistent
- Spurhalteassistent

**Multimedia**

- Soundsystem
- USB
- Verkehrszeichenerkennung
- Sprachsteuerung
- Touchscreen

**Komfort**

- Berganfahrassistent
- Beheizbares Lenkrad
- Elektrische Heckklappe
- Lederlenkrad
- Lordosenstütze

- Keyless Entry

**Interieur**

- Sitzbelüftung

**Weiteres**

- Schaltwippen
- Start Stop Automatik
- **Mercedes Benz AMG E 63 S Kombi 4**
- 0 Ltr. - 612PS/450kW
- Deutsches Fahrzeug in einem sehr guten Zustand
- Lückenlos bei Mercedes Benz Scheckheft gepflegt! Original MB Garantie bis Oktober 2025. Neue Inspektion Juni 2024! Kein Import und unfallfrei !!
- Bremsbeläge & Scheiben vorne und hinten neu
- in 11/24! AHK Ausfahrbar! inkl. • Multibeam LED • Surround-System
- Burmester • Audio-Navigationssystem

**• 99%Inzahlungnahme zu Top Konditionen Irrtümer vorbehalten**

**Sonderausstattung: Ablage-Paket**

- Audio-Navigationssystem: COMAND Online
- DAB-Tuner (Radioempfang digital)
- Fahrer-Informationssystem (AMG Performance Media)
- Fzg. ohne Modellbezeichnung
- Innenausstattung: Edelholz Esche
- schwarz
- Kraftstofftank: 80 Ltr. (vergrößerter Inhalt)
- Volumen 2)
- Lackierung: designo magno
- Laderraumboden mit Teleskopstange variabel (Fixkit)
- LM-Felgen vorn/hinten: 9
- 5x20 / 10x20 (AMG)
- Kreuzspeichen
- schwarz matt
- Memory-Paket

