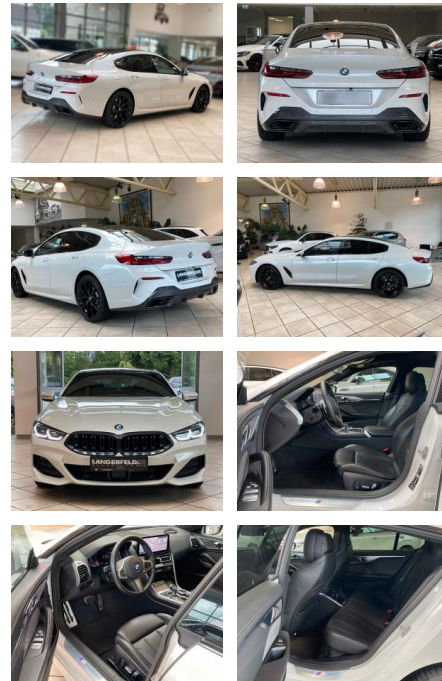




BMW 840i xDrive M Sport Pro

LA05-205 - M4885 - Gebotsnr.:



Erstzulassung:	Kilometer:	Farbe:	Leistung:	Kraftstoffart:
28.03.2023	26.122	Diverse	245 kW / 333 PS	Benzin

PREIS
69.810 €

FINANZIERUNGSBEISPIEL

Laufzeit: 72 Monate Anzahlung: 25 %
Basis-Finanzierung:* Mtl. Rate:
Zielraten-Finanzierung:** **644 €**

* Basisfinanzierung: Anzahlung: 17.453 Euro, Laufzeit: 72 Monate, Nettodarlehen: 52.358 Euro, Gesamtbetrag: 83.931 Euro, Zinssätze: 8.63% Sollz. (gebunden), 8.99% eff.
** Zielratenfinanzierung: Anzahlung: 17.453 Euro, Laufzeit: 72 Monate, Nettodarlehen: 52.358 Euro, Zielrate: 38.396 Euro, Gesamtbetrag: 86.128 Euro, Zinssätze: 8.63% Sollz. (gebunden), 8.99% eff.,

Vermittlung für: Bank 11
Repräsentatives Beispiel gem. § 17 Abs. 4 PAngV. Diese Finanzierungsangebote sind Beispiele. Gerne ermitteln wir für Sie Ihr individuelles Angebot.

Ausstattung

Sicherheit

- Müdigkeitswarnsystem
- Notbremsassistent
- Notrufsystem
- Reifendruckkontrollsystem
- Totwinkel-Assistent
- Spurhalteassistent

Multimedia

- Soundsystem
- USB
- Verkehrszeichenerkennung
- Sprachsteuerung
- Touchscreen

Komfort

- Berganfahrassistent
- Elektrische Heckklappe
- Lederlenkrad
- Lordosenstütze
- Keyless Entry

Weiteres

- Schaltwippen
- Start Stop Automatik
- **BMW 840i xDrive mit M-Technic Paket**
- **** letzter Service erfolgte bei 23.567 KM**
- **M Sport Pro Paket**
- **Erweiterte Lederausstattung BMW Individual Leder Merino (Schwarz)**
- **Scheinwerfer Laserlicht**
- **Sitzheizung vorne und hinten**
- **4-Zonen Klimautomatik**
- **Parkassistent-Paket Plus**
- **Service-System: Remote 3D View**
- **Surround-Kamerasystem (Surround View)**
- **Scheinwerfer Laserlicht mit Adaptivem Kurvenlicht**
- **AppleCarPlay / Android Auto**
- **Head-Up Display**
- **Digitaler Radioempfang DAB**
- **Induktive Ladeschale**

- **Harman/Kardon Soundanlage**
- **Soft-Close**
- **Elektrische Heckklappe**
- **uvm. Fahrassistenzsysteme**
- **Fahrassistenz-System: Fernlichtassistent**
- **Adaptives Kurvenlicht**
- **Fahrassistenz-System: Driving Assistant Professional**
- **Fahrassistenz-System: Falschfahrwarnung**
- **Fahrassistenz-System: Kreuzungs-Assistent**
- **Fahrassistenz-System: Querverkehrs-Assistent**
- **Fahrassistenz-System: Ausweich-Assistent**
- **Fahrassistenz-System: aktiver Spurhalteassistent**
- **Fahrassistenz-System: Active Guard (Bremsassistent)**
- **Fahrassistenz-System: Aufmerksamkeits-Assistent**
- **Fahrassistenz-System: BMW**



STÄNDIG ÜBER 15.000 FAHRZEUGE IM BESTAND!