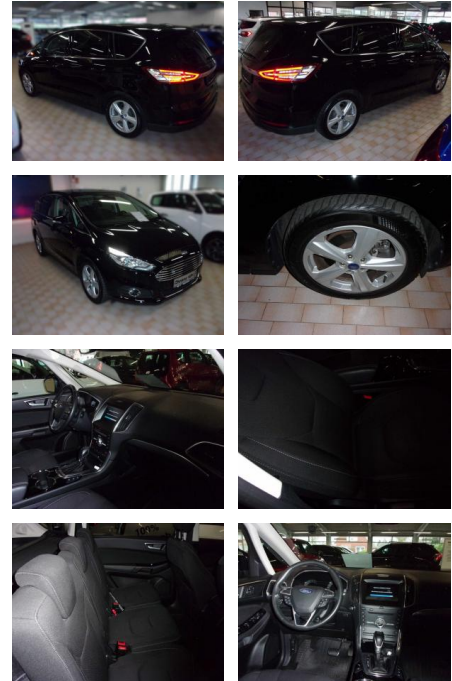




Ford S-Max Titanium

AA19-02141 **Angebotsnr.:**



Erstzulassung:	Kilometer:	Farbe:	Leistung:	Kraftstoffart:
27.09.2016	73.748	Diverse	154 kW / 209 PS	Diesel

PREIS
21.440 €

FINANZIERUNGSBEISPIEL
Laufzeit: 72 Monate Anzahlung: 25 %
Basis-Finanzierung:* Mtl. Rate:
Zielraten-Finanzierung:** **198 €**

* Basisfinanzierung: Anzahlung: 5.360 Euro, Laufzeit: 72 Monate, Nettodarlehen: 16.080 Euro, Gesamtbetrag: 25.777 Euro, Zinssätze: 8.63% Sollz. (gebunden), 8.99% eff.
** Zielratenfinanzierung: Anzahlung: 5.360 Euro, Laufzeit: 72 Monate, Nettodarlehen: 16.080 Euro, Zielrate: 11.792 Euro, Gesamtbetrag: 26.451 Euro, Zinssätze: 8.63% Sollz. (gebunden), 8.99% eff.,

Vermittlung für: Bank 11
Repräsentatives Beispiel gem. § 17 Abs. 4 PAngV. Diese Finanzierungsangebote sind Beispiele. Gerne ermitteln wir für Sie Ihr individuelles Angebot.

Ausstattung

Sicherheit

- Müdigkeitswarnsystem
- Notbremsassistent
- Notrufsystem
- Reifendruckkontrollsystem
- Spurhalteassistent

Multimedia

- Soundsystem
- USB
- Verkehrszeichenerkennung
- Touchscreen

Komfort

- Berganfahrassistent
- Beheizbare Frontscheibe
- Beheizbares Lenkrad
- Elektrische Heckklappe
- Lederlenkrad
- Lordosenstütze
- Keyless Entry

Weiteres

- Schaltwippen
- Diesel
- Start Stop Automatik
- **Interne Fahrzeugnr.: 02141 ***
- **Anhängerkupplung (Kugelkopf schwenkbar)**
- **Anhänger-Stabilisierungs-Programm (TSA) * Parkpilotsystem vorn und hinten**
- **Power KeyFree-Startfunktion ***
- **Business-Paket * Frontkamera mit Split View * Frontscheibe heizbar * Airbag Fahrer-/Beifahrerseite ***
- **Ambiente-Beleuchtung vorn (LED) ***
- **Anti-Blockier-System (ABS) ***
- **Antischlupfregelung (ASR) ***
- **Außenspiegel elektr. anklappbar ***
- **Außenspiegel elektr. verstell- und heizbar * Außenspiegel mit Ablendautomatik * Außenspiegel Wagenfarbe * AUX-IN-Anschluss * Blinkleuchte in Außenspiegel integriert**

- elektr. verstellbar *
- Lendenwirbelstütze Sitz vorn rechts *
- Lenkrad heizbar * Lenkrad (Leder) mit Multifunktion * Lenkrad mit Schaltwippen
- * Lenksäule (Lenkrad)
- höhen-/längsverstellbar * Leseleuchten im Fond * LM-Felgen 7
- 5x18 (5-Speichen) * Mittelarmlehne vorn mit Staufach und 12V-Anschluß * Motor 2
- 0 Ltr. - 154 kW TDCi Bi-Turbo KAT * My Key (2. Fahrzeugschlüssel programmierbar) * Navigationsmodul Ford (zusätzlich zum Audiosystem) *
- Nebelscheinwerfer mit Chromeinfassung *
- Panorama-Glasdach mit Solar-Reflect *
- Parkbremse elektrisch *
- Premium-Sound-Paket * Radioempfang digital (DAB) *
- Reifendruck-Kontrollsystem *
- Reifen-Reparaturkit * Rückfahrkamera *
- Rußpartikelfilter * Schadstoffarm nach



STÄNDIG ÜBER 15.000 FAHRZEUGE IM BESTAND!