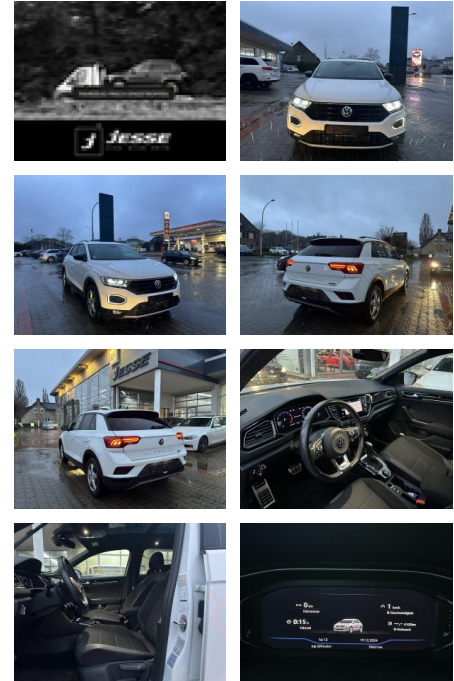




Volkswagen T-Roc 2.0 TSI Sport 4Motion LED Virtu...

AJ02-DM2412-187 **Angebotsnr.:**



Erstzulassung:	Kilometer:	Farbe:	Leistung:	Kraftstoffart:
29.01.2020	69.980	Weiß	140 kW / 190 PS	Benzin

PREIS
25.210 €

FINANZIERUNGSBEISPIEL

Laufzeit: 72 Monate Anzahlung: 25 %
Basis-Finanzierung:* Mtl. Rate:
Zielraten-Finanzierung:** **233 €**

* Basisfinanzierung: Anzahlung: 6.303 Euro, Laufzeit: 72 Monate, Nettodarlehen: 18.908 Euro, Gesamtbetrag: 30.310 Euro, Zinssätze: 8.63% Sollz. (gebunden), 8.99% eff.
** Zielratenfinanzierung: Anzahlung: 6.303 Euro, Laufzeit: 72 Monate, Nettodarlehen: 18.908 Euro, Zielrate: 13.866 Euro, Gesamtbetrag: 31.103 Euro, Zinssätze: 8.63% Sollz. (gebunden), 8.99% eff.,

Vermittlung für: Bank 11
Repräsentatives Beispiel gem. § 17 Abs. 4 PAngV. Diese Finanzierungsangebote sind Beispiele. Gerne ermitteln wir für Sie Ihr individuelles Angebot.

Ausstattung

Besonderheiten

- Airbag Fahrer-/Beifahrerseite. Beifahrerairbag abschaltbar
- Ausstattung Sport
- Active Info-Display (Instrumentenanzeige digital)
- Design-Paket Black Style
- Gepäckraumboden höhenverstellbar
- Getriebe 7-Gang - Doppelkupplungsgetriebe DSG
- Panorama Schiebe-/Hebedach vorn elektrisch. mit Panoramadach hinten
- Schließ-/Startsystem Keyless Access

Sicherheit

- Geschwindigkeitsbegrenzungsanlage
- Müdigkeitswarnsystem
- Reifendruckkontrollsystem
- PDC Park Distance Control hinten
- Elektronische Parkbremse
- Anti-Blockiersystem ABS

- Antischlupfregelung ASC+T
- elektronische Stabilitätskontrolle (ESP / DSP)
- Servolenkung
- Geschwindigkeitsregelung (Tempomat)
- Alarmanlage
- Regensensor
- Wegfahrsperre
- Kindersitzbefestigung
- Allrad
- PDC Park Distance Control vorne
- Notbremsassistent
- Antriebsart: Allradantrieb
- Anti-Blockier-System (ABS)
- Anzeige für Waschwasserstand
- Außenspiegel mit autom. Absenkfunktion. rechts
- Antriebs-Schlupfregelung (ASR)
- Bremsbelagverschleissanzeige
- Bremsassistent
- Diebstahl-Warnanlage mit

- Diebstahlsicherung für Räder (Felgenschlösser)
- Elektron. Differentialsperre (EDS)
- Elektron. Stabilitäts-Programm (ESP)
- Fahrassistent-System: Anhänger-Stabilisierungs-Programm
- Fahrassistent-System: Fernlichtregulierung (Light Assist)
- Fahrassistent-System: Umfeldbeobachtungssystem (Front assist) mit City-Notbremsfunktion
- Fahrassistent-System: Blind Spot Sensor Plus mit Auspark-Assistent und Lane Assist
- Fahrassistent-System: Fußgängererkennung
- Fahrassistent-System: Spurhalteassistent (Lane Assist)
- Fahrassistent-Paket Plus
- Fahrassistent-System: Automatische Distanzregelung (ACC)



STÄNDIG ÜBER 15.000 FAHRZEUGE IM BESTAND!