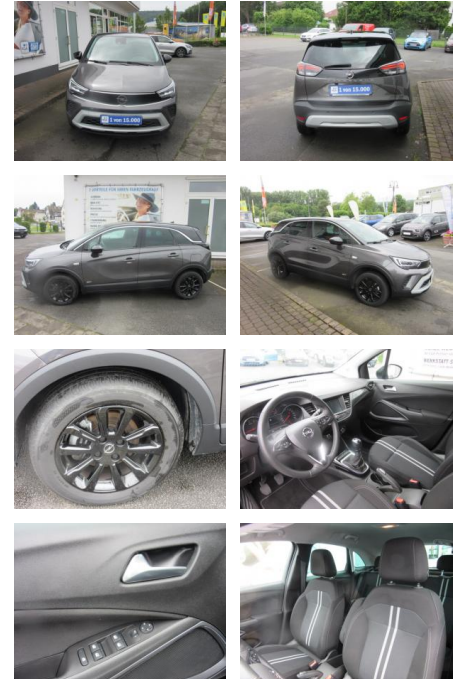




**Opel Crossland \*Camera\*LM\*PDC\*Sitzheizung\*Apple\*...**

ME00-048547 Angebotsnr.:



**Erstzulassung:** 01.05.2023    **Kilometer:** 14.264    **Farbe:** grau    **Leistung:** 81 kW / 110 PS    **Kraftstoffart:** Benzin

<b>PREIS</b> <b>19.000 €</b>	<b>FINANZIERUNGSBEISPIEL</b>	
	Laufzeit: 72 Monate	Anzahlung: 25 %
	Basis-Finanzierung:**	Mtl. Rate:
	Zielraten-Finanzierung:**	Mtl. Rate: <b>175 €</b>

\* Basisfinanzierung: Anzahlung: 4.750 Euro, Laufzeit: 72 Monate, Nettodarlehen: 14.250 Euro, Gesamtbetrag: 22.843 Euro, Zinssätze: 8.63% Sollz. (gebunden), 8.99% eff.  
\*\* Zielratenfinanzierung: Anzahlung: 4.750 Euro, Laufzeit: 72 Monate, Nettodarlehen: 14.250 Euro, Zielrate: 10.450 Euro, Gesamtbetrag: 23.441 Euro, Zinssätze: 8.63% Sollz. (gebunden), 8.99% eff.,

Vermittlung für: Bank 11  
Repräsentatives Beispiel gem. § 17 Abs. 4 PAngV. Diese Finanzierungsangebote sind Beispiele. Gerne ermitteln wir für Sie Ihr individuelles Angebot.

**Ausstattung**

**Besonderheiten**

- Rückfahrkamera
- Leichtmetallräder 16 Zoll
- Parkhilfe vorne und hinten
- Smartphonekopplung
- Lenkradheizung
- Sitzheizung Vordersitze
- Regensensor
- Speed Limiter
- Tempomat
- Bluetooth Freisprecheinrichtung
- Bordcomputer
- elektrische Fenster 4
- Kollisionswarnung
- Lederlenkrad
- Müdigkeitswarnsystem
- Spurhalteassistent

**Sicherheit**

- Ersatzrad: Reparaturset
- ESP

- Kopfstützen 5
- Reifendruck Kontrolle

**Multimedia**

- Radio Multimedia DAB
- Audioanschluss USB
- Lenkradfernbedienung
- Touchscreen
- Radio DAB Empfang

**Komfort**

- Klimaautomatik
- Außenspiegel elektrisch und beheizt
- Lenkrad höhenverstellbar
- Mittelarmlehne vorne

**Interieur**

- Rücksitzlehne teilbar klappbar
- Sitze 5

**Umwelt**

- grüne Plakette

**Weiteres**

- EU Fahrzeug
- Mietfahrzeug
- 1 Vorbesitzer
- Gebrauchsspuren möglich
- Optische Aufbereitung innen & aussen
- Service frisch durchgeführt
- auf Wunsch Satz Winterräder zum Sonderpreis
- Dieses Angebot ist unverbindlich. Irrtümer Druckfehler und Zwischenverkauf vorbehalten.



**STÄNDIG ÜBER 15.000 FAHRZEUGE IM BESTAND!**