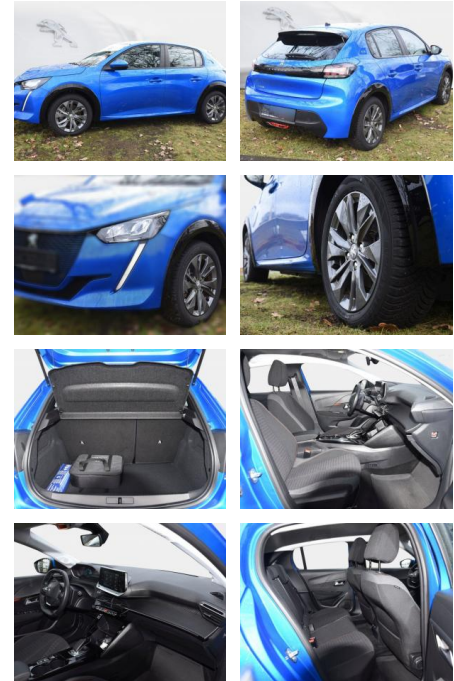




## Peugeot 208 e- Active Pack

SD02-231 00740 Angebotsnr.:



Erstzulassung:	Kilometer:	Farbe:	Leistung:	Kraftstoffart:
26.02.2021	11.000	Diverse	100 kW / 136 PS	Elektro

**PREIS**  
**18.090 €**

### FINANZIERUNGSBEISPIEL

Laufzeit: 72 Monate      Anzahlung: 25 %  
 Basis-Finanzierung:\*      Mtl. Rate:  
 Zielraten-Finanzierung:\*\* **167 €**

\* Basisfinanzierung: Anzahlung: 4.523 Euro, Laufzeit: 72 Monate, Nettodarlehen: 13.568 Euro, Gesamtbetrag: 21.750 Euro, Zinssätze: 8.63% Sollz. (gebunden), 8.99% eff.  
 \*\* Zielratenfinanzierung: Anzahlung: 4.523 Euro, Laufzeit: 72 Monate, Nettodarlehen: 13.568 Euro, Zielrate: 9.950 Euro, Gesamtbetrag: 22.319 Euro, Zinssätze: 8.63% Sollz. (gebunden), 8.99% eff.,

Vermittlung für: Bank 11  
 Repräsentatives Beispiel gem. § 17 Abs. 4 PAngV. Diese Finanzierungsangebote sind Beispiele. Gerne ermitteln wir für Sie Ihr individuelles Angebot.

## Ausstattung

### Sicherheit

- Notbremsassistent
- Reifendruckkontrollsystem
- Spurhalteassistent

### Multimedia

- USB
- Verkehrszeichenerkennung

### Komfort

- Berganfahrassistent
- Lederlenkrad

### Weiteres

- Schaltwippen
- **Sonderausstattung:** \* Peugeot Connect-Box / SOS-Taste (Notruf für Lokalisierung Fahrzeug) \* Sitzheizung vorn \* Sonderlackierung Vertigo-Blau
- **\*Serienausstattung:** \* Airbag Beifahrerseite abschaltbar \* Airbag

- Leaving Home) \* Außenspiegel elektr. anklappbar \* Außenspiegel elektr. verstell- und heizbar
- beide \* Außenspiegel elektr. verstell- und heizbar
- links \* Außenspiegel elektr. verstell- und heizbar
- rechts \* Außenspiegel mit Abdeckkappen Wagenfarbe \* Blinkleuchte in Außenspiegel integriert \* Bordcomputer \* Einparkhilfe hinten \* Einschaltautomatik für Fahrlicht \* Elektr. Bremskraftverteilung \* Elektrofahrzeug \* Elektromotor 100 kW (cont. 57 kW) \* Elektron. Stabilitäts-Programm (ESP)
- Bosch) \* Fahrassistenten-System: Aktiver Notbrems-Assistent (Active Safety Brake) \* Fahrassistenten-System: aktiver Spurassistent (Lenkunterstützung) \* Fahrassistenten-System: Berganfahrhilfe \*

- erweitert (Geschwindigkeits-Regel-/Begrenzeranlage) \* Fensterheber elektrisch hinten
- sequentiell
- mit Einklemmschutz \* Fensterheber elektrisch vorn \* Fensterheber elektrisch vorn links \* Frontscheibe geräuschkämmend \* Geschwindigkeits-Regelanlage (Tempomat) inkl. Geschwindigkeits-Begrenzeranlage \* Getriebe für Elektrofahrzeug \* Getränkehalter vorn \* Heckscheibe heizbar \* Heckspoiler schwarz glänzend \* Innenraumfilter: Staub- und Pollenfilter \* Isofix-Aufnahmen für Kindersitz \* Karosserie: 5-türig \* Kartentasche an Vordersitze \* Kindersicherung elektrisch \* Klimaanlage \* Kombiinstrument mit Matrix-Display \* Kopf-Airbag-System hinten \* Kopfstützen hinten (3-fach) \* Kühlergrill



**STÄNDIG ÜBER 15.000 FAHRZEUGE IM BESTAND!**