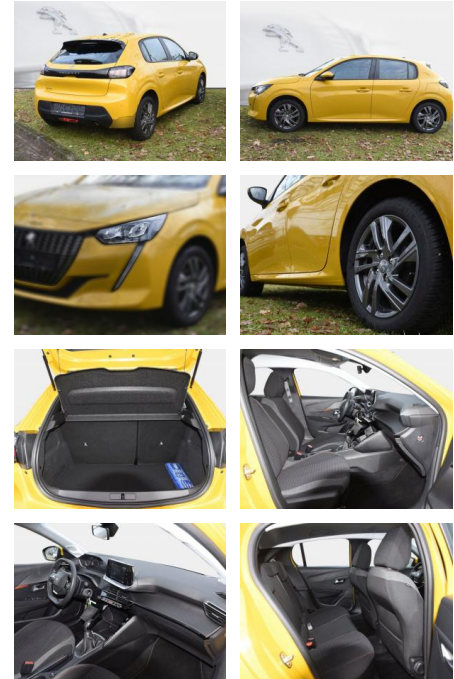




Peugeot 208 Active Pack

SD02-264 106266 Angebotsnr.:



Erstzulassung:	Kilometer:	Farbe:	Leistung:	Kraftstoffart:
26.11.2021	29.800	Diverse	55 kW / 75 PS	Benzin

PREIS
13.880 €

FINANZIERUNGSBEISPIEL

Laufzeit: 72 Monate Anzahlung: 25 %
 Basis-Finanzierung:* Mtl. Rate:
 Zielraten-Finanzierung:** **128 €**

* Basisfinanzierung: Anzahlung: 3.470 Euro, Laufzeit: 72 Monate, Nettodarlehen: 10.410 Euro, Gesamtbetrag: 16.688 Euro, Zinssätze: 8.63% Sollz. (gebunden), 8.99% eff.
 ** Zielratenfinanzierung: Anzahlung: 3.470 Euro, Laufzeit: 72 Monate, Nettodarlehen: 10.410 Euro, Zielrate: 7.634 Euro, Gesamtbetrag: 17.124 Euro, Zinssätze: 8.63% Sollz. (gebunden), 8.99% eff.,

Vermittlung für: Bank 11
 Repräsentatives Beispiel gem. § 17 Abs. 4 PAngV. Diese Finanzierungsangebote sind Beispiele. Gerne ermitteln wir für Sie Ihr individuelles Angebot.

Ausstattung

Sicherheit

- Notbremsassistent
- Reifendruckkontrollsystem
- Spurhalteassistent

Multimedia

- USB
- Verkehrszeichenerkennung
- Touchscreen

Komfort

- Berganfahrassistent
- Lederlenkrad

Weiteres

- Schaltwippen
- Start Stop Automatik
- **Sonderausstattung: * Metallic-Lackierung**
- *** Reserveradhalterung Mulde ***
- **Scheinwerfer Eco-LED * Sitzheizung vorn**
- ***Serienausstattung: * Airbag**

- Leaving Home) * Außenspiegel elektr. anklappbar * Außenspiegel elektr. verstell- und heizbar
- beide * Außenspiegel elektr. verstell- und heizbar
- links * Außenspiegel elektr. verstell- und heizbar
- rechts * Außenspiegel mit Abdeckkappen schwarz * Blinkleuchte in Außenspiegel integriert * Bordcomputer * Einparkhilfe hinten * Einschaltautomatik für Fahrlicht * Elektr. Bremskraftverteilung * Elektron. Stabilitäts-Programm (ESP)
- Bosch) * Fahrassistenten-System: Aktiver Notbrems-Assistent (Active Safety Brake) * Fahrassistenten-System: aktiver Spurassistent (Lenkunterstützung) * Fahrassistenten-System: Berganfahrhilfe * Fahrassistenten-System: Kollisionswarnsystem * Fahrassistenten-System:

- erweitert (Geschwindigkeits-Regel-/Begrenzeranlage) * Fensterheber elektrisch hinten
- sequentiell
- mit Einklemmschutz * Fensterheber elektrisch vorn links * Fensterheber elektrisch vorn rechts * Frontscheibe geräuschkämmend * Geschwindigkeits-Regelanlage (Tempomat) inkl. Geschwindigkeits-Begrenzeranlage * Getriebe 5-Gang * Getränkehalter vorn * Heckscheibe heizbar * Heckspoiler schwarz glänzend * Innenraumfilter: Staub- und Pollenfilter * Isofix-Aufnahmen für Kindersitz * Karosserie: 5-türig * Kartentasche an Vordersitze * Kindersicherung elektrisch * Klimaanlage * Kombiinstrument mit Matrix-Display * Kopf-Airbag-System hinten * Kopfstützen hinten (3-fach) * Kühlergrill verchromt * Lenkrad (Leder)



STÄNDIG ÜBER 15.000 FAHRZEUGE IM BESTAND!