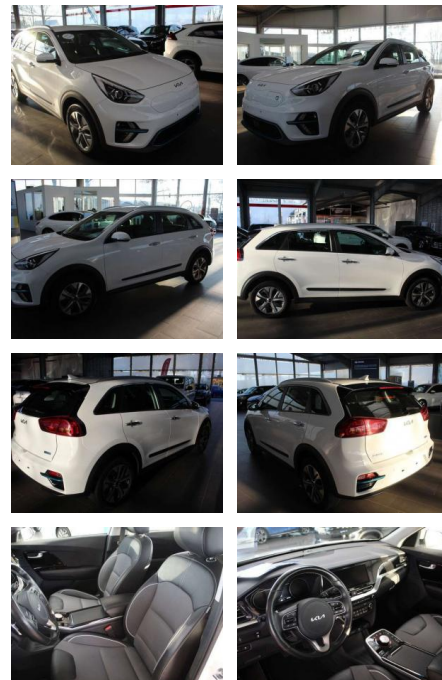




Kia Niro e-Niro Vision (On-Board-Lader)

SA14-5131295 Angebotsnr.:



| Erstzulassung: | Kilometer: | Farbe: | Leistung: | Kraftstoffart: |
|----------------|------------|--------|-----------------|----------------|
| 01.12.2021 | 52.200 | Weiß | 100 kW / 136 PS | Benzin |

PREIS
20.560 €

FINANZIERUNGSBEISPIEL

Laufzeit: 72 Monate Anzahlung: 25 %
Basis-Finanzierung:* Mtl. Rate:
Zielraten-Finanzierung:** **190 €**

* Basisfinanzierung: Anzahlung: 5.140 Euro, Laufzeit: 72 Monate, Nettodarlehen: 15.420 Euro, Gesamtbetrag: 24.719 Euro, Zinssätze: 8.63% Sollz. (gebunden), 8.99% eff.
** Zielratenfinanzierung: Anzahlung: 5.140 Euro, Laufzeit: 72 Monate, Nettodarlehen: 15.420 Euro, Zielrate: 11.308 Euro, Gesamtbetrag: 25.366 Euro, Zinssätze: 8.63% Sollz. (gebunden), 8.99% eff.,

Vermittlung für: Bank 11
Repräsentatives Beispiel gem. § 17 Abs. 4 PAngV. Diese Finanzierungsangebote sind Beispiele. Gerne ermitteln wir für Sie Ihr individuelles Angebot.

Ausstattung

Weiteres

- Sonderausstattung: Ladevorrichtung On-Board-Lader (3-Phasen) Weitere Ausstattung: 3. Bremsleuchte
- Adaptive Geschwindigkeits-Regelanlage mit Stop&Go-Funktion
- Airbag Beifahrerseite abschaltbar
- Airbag Fahrer-/Beifahrerseite
- Aktives Bremslicht (ESS)
- Audio-Navigationssystem KIA (10 • 25")
- Audiobedienung am Lenkrad
- Außenspiegel elektr. anklappbar
- Außenspiegel elektr. verstell- und heizbar
- beide
- Außenspiegel elektr. verstellbar
- beide
- Blinkleuchte in Außenspiegel integriert
- Bordcomputer
- Bremsassistent

- DAB-Tuner (Radioempfang digital)
- Dachreling
- Dachspoiler
- Eco-Paket
- Einparkhilfe hinten
- Einschaltautomatik für Fahrlicht
- Elektromotor 100 kW (cont. 27 kW)
- Fahrassistenz-System: aktiver Spurhalteassistent (LKAS)
- Lane Keep Assist System)
- Fahrassistenz-System: Berganfahr-Assistent
- Fahrassistenz-System: Frontkollisionswarnung mit Fußgängererkennung
- Fahrassistenz-System: Müdigkeitserkennungs-Sensor (Driver Attention Warning
- DAW)
- Fahrassistenz-System: Stauassistent
- Fahrassistenz-System:

- Fensterheber elektrisch vorn + hinten
- Freisprecheinrichtung Bluetooth
- Frontscheibe Solar-Reflect
- Fußmatten
- Füllstandsanzeige Scheibenwaschanlage
- Gelenkunterstützung (Vehicle Stability Management
- VSM)
- Getriebe für Elektrofahrzeug
- Getränkehalter hinten
- Gurtstraffer mit Kraftbegrenzer
- Heckleuchten LED
- Heckscheibe heizbar
- Heckscheibenwischer
- HV-Batterie 39 kWh
- Innenspiegel mit Ablendautomatik
- Isofix-Aufnahmen für Kindersitz
- Karosserie: 5-türig
- Klimaautomatik
- Knieairbag Fahrerseite
- Kopf-Airbag-System vorn und hinten



STÄNDIG ÜBER 15.000 FAHRZEUGE IM BESTAND!